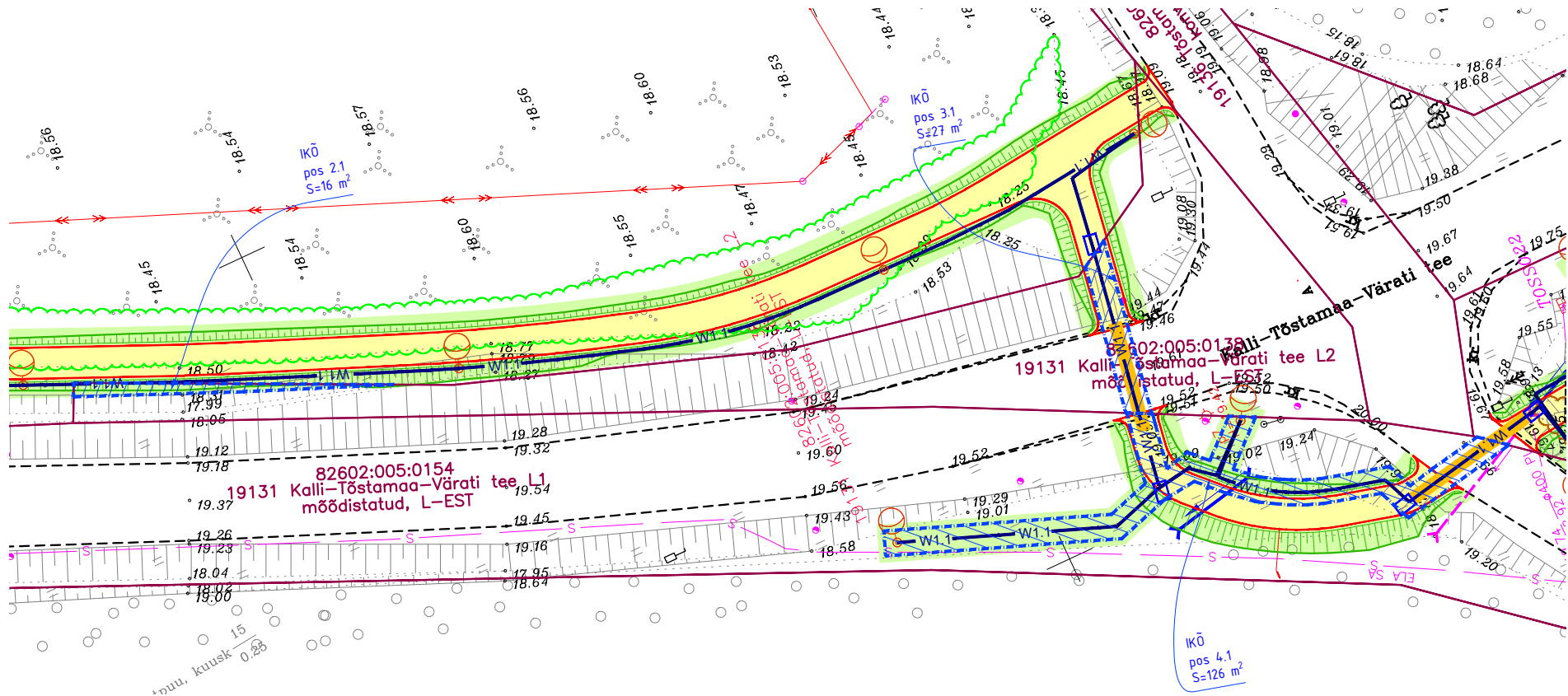
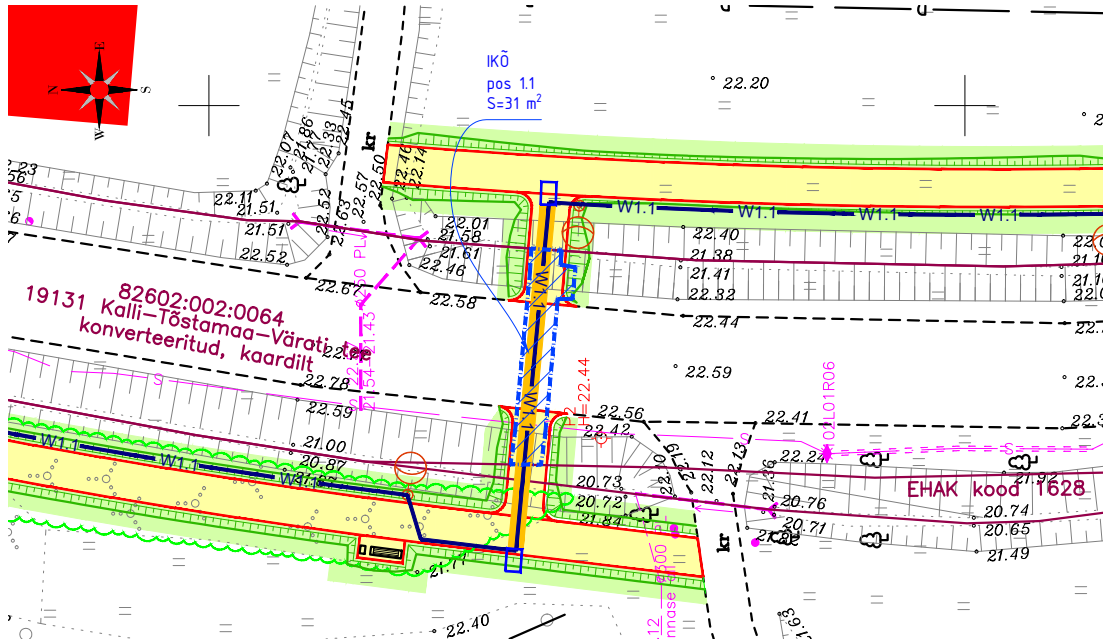


IKÕ nr	Pos. Nr	Kinnistu-registriosa number	Katastriüksuse tunnus	Katastriüksuse nimetus/ tunnus / sihtotstarve	Asukoht riigitee suhtes	Äralõike pindala m²	Kooskõlastuse tekst
2	1.1	11320650	82602:002:0064	19131 Kalli-Tõstamaa-Värati tee Transpordimaa 100%	km 22,51	31	*Tänavavalgustuse rajamine
	2.1	8769950	82602:005:0138	19131 Kalli-Tõstamaa-Värati tee L2 Transpordimaa 100%	km 223,77-23,80	16	
	3.1	8769950	82602:005:0138	19131 Kalli-Tõstamaa-Värati tee L2 Transpordimaa 100%	km 23,86	27	
	4.1	11267550	82602:005:0154	19131 Kalli-Tõstamaa-Värati tee L1 Transpordimaa 100%	km 23,86-23,89	126	

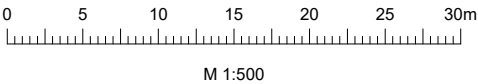



VILprojekt OÜ TÖÖ NR VP23011 TINGMÄRGID:

- Projekteeritud katte serv
- Projekteeritud kruusast peenar
- Projekteeritud tugevdatud murupeenar
- Projekteeritud nõlv
- Projekteeritud asfaltkate, ühekihiline asfalt, (100% graniitkillustikku)
- Projekteeritud asfaltkate, ühekihiline asfalt, AC8 (45% graniitkillustikku)
- Projekteeritud munakivi sillutis
- Projekteeritud haljastus
- Projekteeritud trüüp
- Metsa eemalduse piir (raadamine ja juurimine)
- Võsa eemalduse piir
- Likvideeritav objekt
- Projekteeritud prügist ja pink
- Katastriüksuse piir
- Isikliku kasutusõiguse vajadusega ala elektrivarustuse rajamiseks (pos 1.1, 1.2 jne)

ELEKMAN OÜ TÖÖ NR 23PA10 TINGMÄRGID:

- Projekteeritud valgustuse metallmast L=6m, koos valgustiga
- Projekteeritud ülekäigukoha valgustuse metallmast L=6m, koos valgustiga
- Projekteeritud maakaabelliin, kaitsetorus D=75mm
- Toru paigaldus kinnisel meetodil, kaitsetorus 1250N
- Stardi/lõpu kaevik 1,0x1,5m
- Poolitatav toru PT750 N D=110mm



Geoalus	Autor: Raxoest OÜ	Töö number: GE-44-23	Möödistatud: 08.06.2023
Geodeetiline alusplaan on koostatud L-EST97 koordinaatsüsteemis ja EH2000 kõrgussüsteemis			
 <div>VILprojekt OÜ tel. +372 51 088 28 info@vilprojekt.ee www.vilprojekt.ee MTR EEP004580</div>		Tellijaja: Pärnu Linnavalitsus	Projekti nimetus: Pärnu linna Tõstamaa osavalla Tõstamaa-Ermistu kergliiklustee põhiprojekt
		Objekti asukoht: Ermistu küla, Lõuka küla ja Tõstamaa alevik, Pärnu linn	
		Joonise nimetus: ISIKLIKU KASUTUSÕIGUSE SEADMISE PIAAN: TÄNAVAVALGUSTUS	
Projekti juht: T.Tõnts		Projekti number: VP23011	Projekti staadium: PP
Projekteerija: T.Tõnts		Joonise number: IKO-2	Joonise mõõtkava: 1:500
			Kuupäev: 17.03.2024